



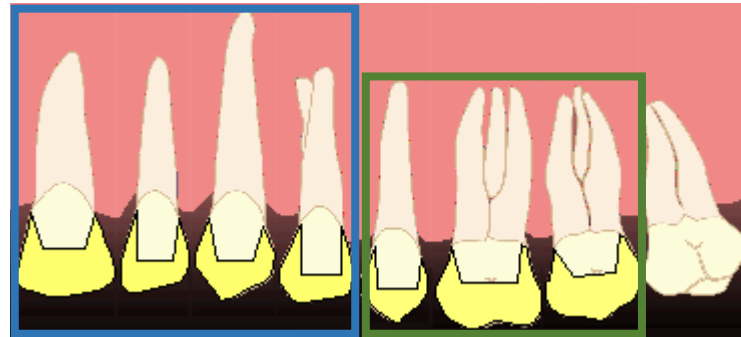
Changements tarifaires des actes prothétiques et orthodontiques
pour les bénéficiaires CMU-C au 01/04/19



La pose de couronne céramométallique

Avant le 01/04/2019

Libellé CCAM : Pose d'une couronne dentaire céramométallique ou en équivalents minéraux (hors couronnes dentaires céramocéramiques)



Panier CMU

Code CCAM	Code de transposition	Base sécu	Prise en charge maximale autorisée
HBLD036	FDC	107,50 €	430,00 €

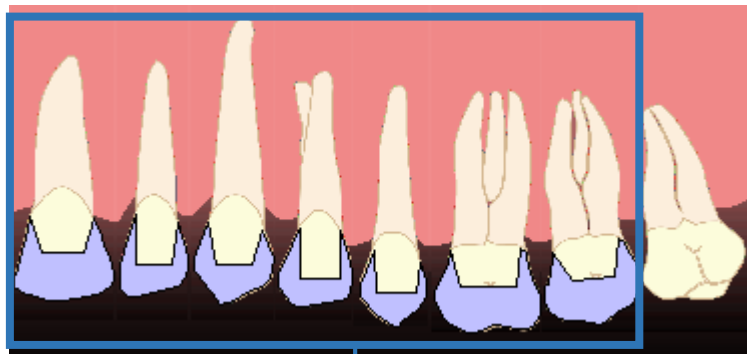
Hors panier CMU

Code CCAM	Code de transposition	Base sécu	Plafond avant le 01/01/2019	Prise en charge
HBLD036	FPC	107,50 €	Libre	230 €

La pose de couronne alliage non précieux

Après le 01/04/2019

Libellé CCAM : Pose d'une couronne dentaire dentoportée en alliage non précieux

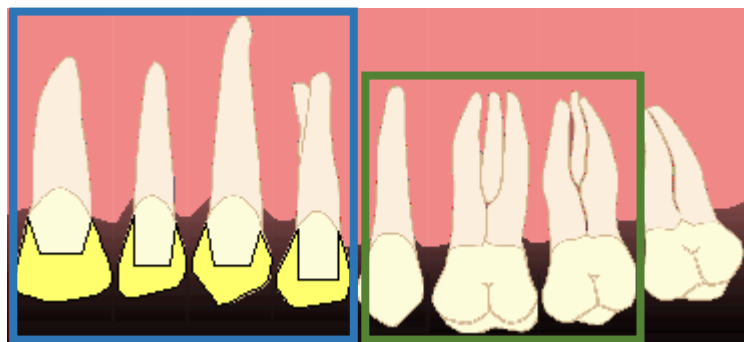


Code CCAM	Code de transposition	Base sécu	Prise en charge maximale autorisée
HBLD038	FDC	107,50 €	250 €

La pose de couronne céramométallique

Après le 01/04/2019

Libellé CCAM : Pose d'une couronne dentaire dentoportée céramométallique sur une incisive, une canine ou une première prémolaire



Panier CMU

Code CCAM	Code de transposition	Base sécu	Prise en charge maximale autorisée
HBLD634	FDC	107,50 €	430,00 €

Hors panier CMU

Code CCAM	Code de transposition	Base sécu	Plafond avant le 01/01/2020	Plafond au 01/01/2020	Prise en charge
HBLD491	aucun	107,50 €	Libre	430,00 €	107,50 €
HBLD734	aucun	107,50 €	Libre	Libre	107,50 €

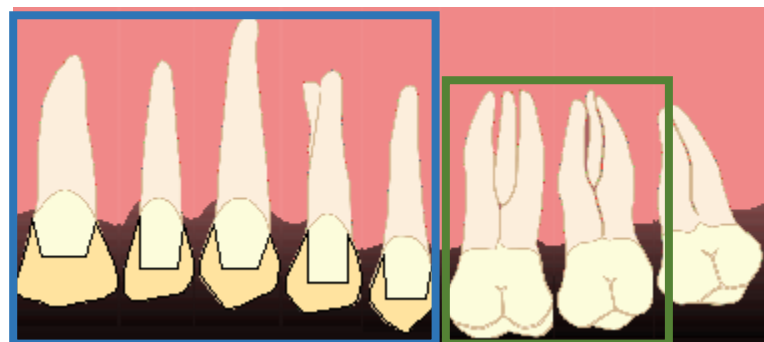


Le code de transposition FPC n'étant pas valide pour les codifications de pose de couronne pour les molaires, la prise en charge CMU s'effectue sur le montant de la base sécu soit 107,50 €. Le dépassement est à la charge du patient.

La pose de couronne monolithique zircone

Après le 01/04/2019

Libellé CCAM : Pose d'une couronne dentaire dentoportée céramique-monolithique (zircone) sur une dent autre qu'une molaire



Panier CMU

Code CCAM	Code de transposition	Base sécu	Prise en charge maximale autorisée
HBLD350	FDC	107,50 €	400,00 €

Hors panier CMU

Code CCAM	Code de transposition	Base sécu	Plafond au avant le 01/01/2020	Plafond au 01/01/2020	Prise en charge
HBLD073	aucun	107,50 €	Libre	550,00 €	107,50 €

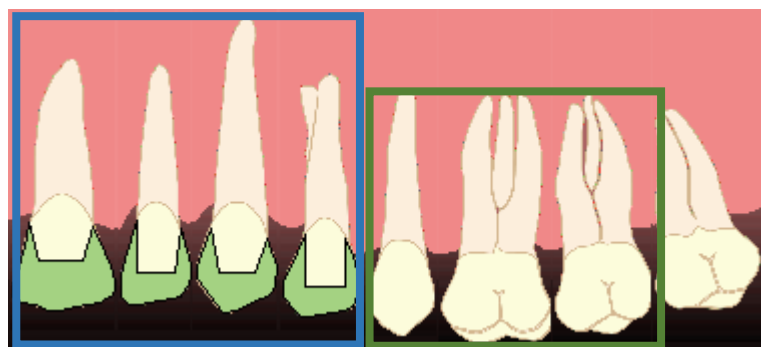


Le code de transposition FPC n'étant pas valide pour les codifications de pose de couronne pour les molaires, la prise en charge CMU s'effectue sur le montant de la base sécu soit 107,50 €. Le dépassement est à la charge du patient.

La pose de couronne monolithique hors zirconie

Après le 01/04/2019

Libellé CCAM : Pose d'une couronne dentaire dentoportée céramique monolithique autre que zirconie pour incisives, canines et premières prémolaires



Panier CMU

Code CCAM	Code de transposition	Base sécu	Prise en charge maximale autorisée
HBLD680	FDC	107,50 €	430,00 €

Hors panier CMU

Code CCAM	Code de transposition	Base sécu	Plafond au avant le 01/01/2020	Plafond au 01/01/2020	Prise en charge
HBLD158	aucun	107,50 €	Libre	430,00 €	107,50 €

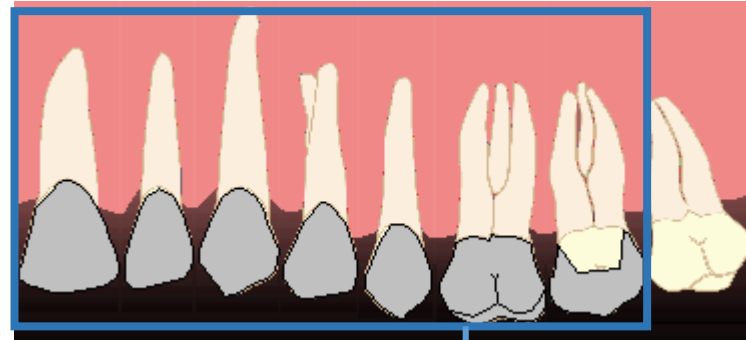


Le code de transposition FPC n'étant pas valide pour les codifications de pose de couronne pour les molaires, la prise en charge CMU s'effectue sur le montant de la base sécu soit 107,50 €. Le dépassement est à la charge du patient.

La pose de bridge tout métal

Après le 01/04/2019

Libellé CCAM : Pose d'une prothèse plurale [bridge] comportant 2 piliers d'ancrage métalliques et 1 élément intermédiaire métallique



Panier CMU

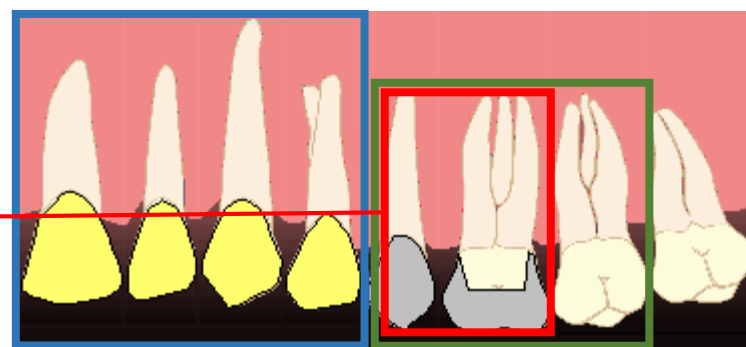
Code CCAM	Code de transposition	Base sécu	Prise en charge maximale autorisée
HBLD033	FDC	279,50 €	750,23 €

La pose de bridge céram/métal/métal

Après le 01/04/2019

Libellé CCAM : Pose d'une prothèse plurale [bridge] comportant 1 pilier d'ancrage métallique, 1 pilier d'ancrage céramométallique, et 1 élément intermédiaire métallique
 – Éléments céramométalliques : uniquement pour incisives , canines et premières prémolaires

Si les éléments métalliques du bridge de base concernent ces deux localisations, le bridge est dans le panier CMU.



Panier CMU

Code CCAM	Code de transposition	Base sécu	Prise en charge maximale autorisée
HBLD040	FDC	279,50 €	916,50 €

Hors panier CMU

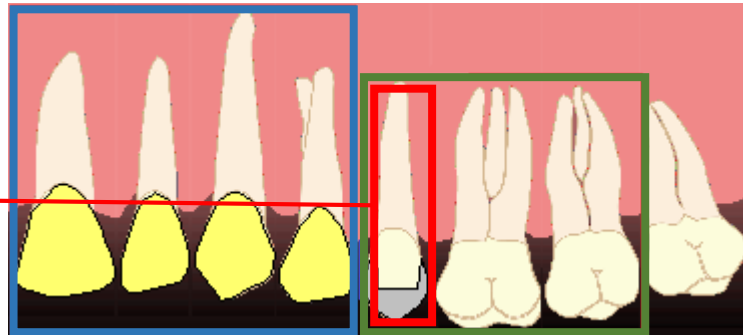
Code CCAM	Code de transposition	Base sécu	Plafond avant le 01/01/2021	Plafond au 01/01/2021	Prise en charge
HBLD040	aucun	279,50 €	Libre	1 170 €	279,50 €

La pose de bridge céram/céram/métal

Après le 01/04/2019

Libellé CCAM : Pose d'une prothèse plurale [bridge] comportant 1 pilier d'ancrage métallique, 1 pilier d'ancrage céramométallique, et 1 élément intermédiaire céramométallique
 – Éléments céramométalliques : uniquement pour incisives, canines et premières prémolaires

Si l'élément métallique du bridge de base concerne cette localisation, le bridge est dans le panier CMU.



Panier CMU

Code CCAM	Code de transposition	Base sécu	Prise en charge maximale autorisée
HBLD043	FDC	279,50 €	1 082,78 €

Hors panier CMU

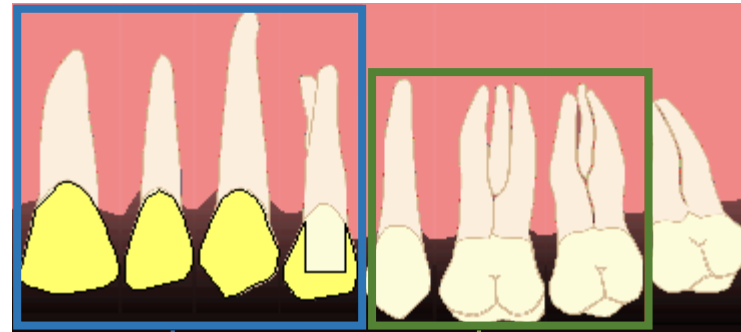
Code CCAM	Code de transposition	Base sécu	Plafond avant le 01/01/2021	Plafond au 01/01/2021	Prise en charge
HBLD043	aucun	279,50 €	Libre	1 635 €	279,50 €

La pose de bridge tout céramométallique

Après le 01/04/2019

Libellé CCAM : HBLD785 Pose d'une prothèse plurale [bridge] comportant 2 piliers d'ancrage céramométalliques et 1 élément intermédiaire céramométallique pour le remplacement d'une incisive
 – bridge de base avec piliers d'ancrage sur incisives ou canines uniquement

Libellé CCAM : HBLD227 Pose d'une prothèse plurale [bridge] comportant 2 piliers d'ancrage céramométalliques et 1 élément intermédiaire céramométallique pour le remplacement d'une dent autre qu'une incisive
 – Éléments céramométalliques : uniquement pour incisives, canines et premières prémolaires



Panier CMU

Code CCAM	Code de transposition	Base sécu	Prise en charge maximale autorisée
HBLD785	FDC	279,50 €	1 235,76 €
HBLD227	FDC	279,50 €	1 235,76 €

Hors panier CMU

Code CCAM	Code de transposition	Base sécu	Plafond avant le 01/01/2021	Plafond au 01/01/2021	Prise en charge
HBLD227	aucun	279,50 €	Libre	1 635 €	279,50 €

Tarification et prise en charge CMU des autres actes

Pour connaître la prise en charge des soins prothétiques et orthodontiques pour les bénéficiaires CMU, téléchargez le PDF de la CMU.fr en [cliquant ici](#).

PROTHESES DENTAIRES ET TRAITEMENTS D'ORTHODONTIE PRIS EN CHARGE PAR LA CMU-C ET LE CONTRAT DE SORTIE CMU-C							
Codes CCAM	Codification	Acte ou traitement	Tarif de responsabilité 1+2	Part obligatoire 1	Part complémentaire CMU-C 2	Forfait CMU-C en sus du tarif de responsabilité 3	Prix maximum autorisé 1+2+3
HBLD270	FDA	Pose d'une prothèse amovible de transition à plaque base résine, comportant 8 dents	118,25 €	82,78 €	35,48 €	281,75 €	400,00 €
HBLD148	FDA	Pose d'une prothèse amovible de transition à plaque base résine, comportant 9 dents	129,00 €	90,30 €	38,70 €	271,00 €	400,00 €
HBLD231	FDA	Pose d'une prothèse amovible de transition à plaque base résine, comportant 10 dents	139,75 €	97,83 €	41,93 €	280,25 €	420,00 €
HBLD215	FDA	Pose d'une prothèse amovible de transition à plaque base résine, comportant 11 dents	150,50 €	105,35 €	45,15 €	269,50 €	420,00 €
HBLD262	FDA	Pose d'une prothèse amovible de transition à plaque base résine, comportant 12 dents	161,25 €	112,88 €	48,38 €	258,75 €	420,00 €
HBLD232	FDA	Pose d'une prothèse amovible de transition à plaque base résine, comportant 13 dents	172,00 €	120,40 €	51,60 €	278,00 €	450,00 €
HBLD032	FDA	Pose d'une prothèse amovible de transition unimaxillaire complète à plaque base résine	182,75 €	127,93 €	54,83 €	317,25 €	500,00 €
HBLD259	FDA	Pose d'une prothèse amovible de transition bimaxillaire complète à plaque base résine	365,50 €	255,85 €	109,65 €	634,50 €	1 000,00 €
HBLD101	FDA	Pose d'une prothèse amovible définitive à plaque base résine, comportant 9 dents	129,00 €	90,30 €	38,70 €	351,00 €	480,00 €
HBLD138	FDA	Pose d'une prothèse amovible définitive à plaque base résine, comportant 10 dents	139,75 €	97,83 €	41,93 €	340,25 €	480,00 €
HBLD083	FDA	Pose d'une prothèse amovible définitive à plaque base résine, comportant 11 dents	150,50 €	105,35 €	45,15 €	419,50 €	570,00 €