

COMMUNIQUES DE PRESSE :

-
- ✓ **JULIE-OWANDY & MATERIALISE DENTAL** : Une solution d'imagerie, de diagnostic, de planification et de traitement clé en mains !

 - ✓ **A PROPOS D'OWANDY**
-

Contact Presse :

Owandy – Julie Mérandon-Moreau

Tél : +33 (0)1 64 11 18 15 – e-mail : jmerandon-moreau@owandy.com

Visuels disponibles sur demande

COMMUNIQUE DE PRESSE

Julie-Owandy & Materialise Dental : un partenariat pour une solution d'imagerie, de diagnostic, de planification et de traitement (implantaire) clé en mains !

Julie Owandy et Materialise Dental, ont conclu un partenariat stratégique et unique au monde leur permettant de mettre à la disposition de leurs utilisateurs la meilleure solution d'imagerie numérique 3D sur le marché dentaire : l'association d'une unité panoramique Cone Beam très performante, l'I-Max Touch 3D, et du plus reconnu des logiciels de planification thérapeutique en 3D, SimPlant®.

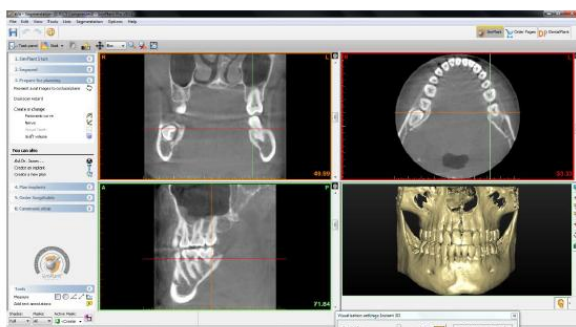
Paris (France), 5 septembre 2011 – Le leader mondial du développement de solutions logicielles et technologiques en 3D pour implantologues, orthodontistes et professionnels de la chirurgie orale et maxillo-faciale, **Materialise Dental s'allie à Julie Owandy**, fabricant de solutions d'imagerie dentaire et éditeur de logiciels d'imagerie et de gestion de cabinet, pour offrir aux cliniciens **une solution unique tout-en-un.**

→ **Ainsi, à partir de juillet 2011, le logiciel SimPlant® Pro est livré de série avec l'unité panoramique, I-Max Touch 3D.** Le nouveau pack comprend l'unité panoramique I-Max Touch 3D, la licence SimPlant® Pro, l'installation et la formation personnalisée sur le logiciel réalisées par les ingénieurs diagnostiques de Materialise Dental ainsi que 1 an de maintenance logicielle (hotline et mises à jour Materialise Dental).

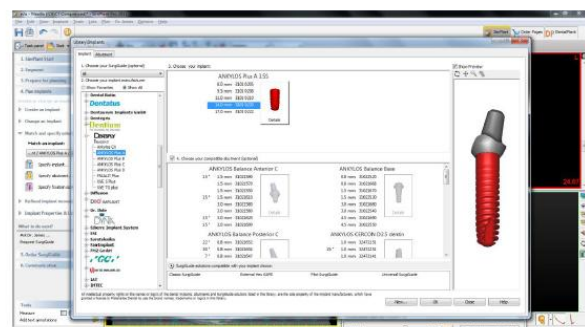
→ **L'I-Max Touch 3D** est une évolution de l'I-Max Touch, panoramique très apprécié des praticiens dont plus de 1 000 unités ont été installées lors des 2 dernières années. Outre son design raffiné, son élégance, sa facilité d'utilisation, sa qualité d'image et sa fiabilité, l'I-Max Touch 3D propose le volume le mieux adapté à l'usage dentaire. En effet, son volume de 9 x 8 cm permet l'acquisition en une seule et unique exposition de l'intégralité de la mâchoire quelle que soit la morphologie du patient.

→ **SimPlant®** est un système fiable, facile d'utilisation qui permet de planifier rapidement, précisément et efficacement un traitement implantaire (aperçu instantané des implants, des piliers compatibles et des guides de forages SurgiGuide®). Doté, entre autre, d'une bibliothèque de plus de 8 000 implants de 90 marques différentes, d'un outil précis de création du nerf mandibulaire, SimPlant® met à votre disposition les plus performants outils tridimensionnels de diagnostic et de traitement (implantaire) disponibles sur le marché. Ainsi, les cliniciens pourront non seulement simuler et planifier leurs plans de traitement mais également faire produire leurs guides de forage sur mesure (appui osseux, muqueux et dentaire). Ces derniers sont compatibles avec tous les systèmes implantaires et avec la majorité des trousse chirurgicales dédiées à la chirurgie guidée : la transition entre la planification et le traitement implantaire effectif est parfaitement assurée.

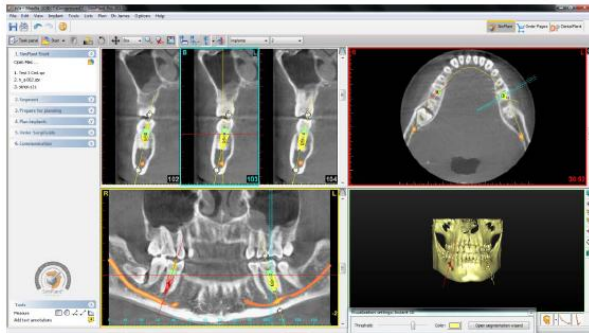
Exemple d'acquisition avec l'I-Max Touch 3D :



Reconstruction en quelques secondes des vues orthogonales avec modélisation 3D haute définition



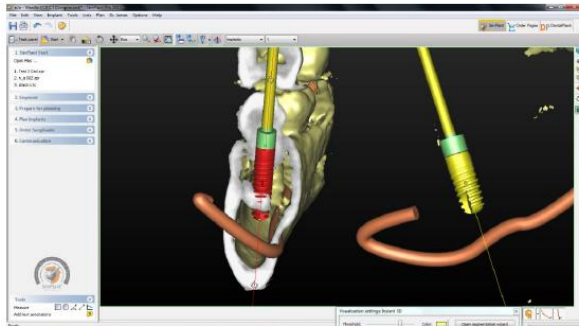
La bibliothèque quasi exhaustive de SimPlant® permet de choisir son modèle d'implant, mais également de le visualiser en 3D avec son pilier



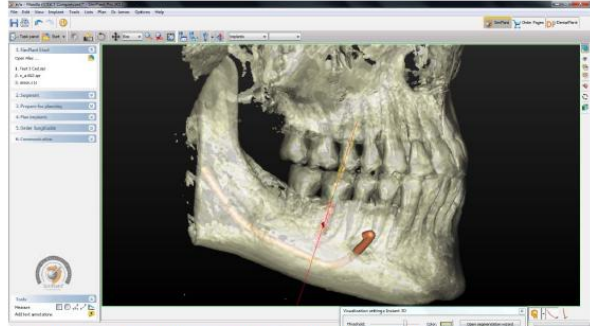
Réalisation de la vue curviligne en 5 clics de souris puis positionnement rapide du nerf mandibulaire et des 2 implants envisagés. Visualisation immédiate de l'axe prothétique qui peut être ajusté sur toutes les vues tridimensionnelles.



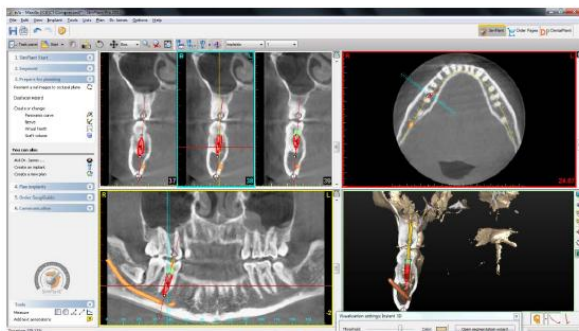
Le logiciel SimPlant® alerte en cas de risque d'atteinte du nerf mandibulaire et propose automatiquement la taille adéquate disponible dans la gamme d'implants sélectionnée par le praticien.



Les outils puissants de SimPlant® permettent très facilement de visualiser la position de l'implant enfoui et de la corriger directement en vue « réelle ».



La visualisation de l'implant et des structures anatomiques par transparence permet une représentation idéale du résultat final pour l'équipe soignante et le patient. Ce résultat est garanti par l'utilisation « in fine » des SurgiGuide®.



Le chirurgien dentiste se laisse guider par le menu contextuel (gauche de l'écran) qui l'entraîne, étape par étape, de la réalisation des coupes curvilignes jusqu'à la commande des guides chirurgicaux en ligne, en enchaînant chaque étape de la planification implantaire.

→ Une transition entre planification et traitement implantaire effectif parfaitement assurée

Avec SimPlant®, les praticiens simulent et planifient leurs plans de traitement mais peuvent également faire réaliser leurs SurgiGuide®, guides de forage sur mesure (appui osseux, muqueux et dentaire).



Appui dentaire



Appui muqueux



Appui osseux

Ces derniers sont compatibles avec tous les systèmes implantaires et avec la majorité des trousse chirurgicales dédiées à la chirurgie guidée: la transition entre la planification et le traitement implantaire effectif est parfaitement assurée.

Materialise Dental est le seul acteur du marché à fabriquer des guides de forages compatibles avec la majorité des trousse chirurgicales implantaires dédiées à la chirurgie guidée : BIOMET 3i, Straumann, Friadent, Zimmer Dental, DENTSPLY Friadent, AstraTech, Nobel Biocare, CAMLOG, Anthogyr, Tekka et prochainement BioTec.

⇒ *Une solution clé en mains unique au monde*

Grâce à cette solution tout en un, l'intégralité du suivi des patients se fait dans le cabinet :

- Création de la fiche patient dans le logiciel JULIE,
- Acquisition du volume 3D,
- Planification et simulation du travail implantaire,
- Réalisation si nécessaire du guide chirurgical.

Contact Presse :

Owandy – Julie Mérandon-Moreau - Tél : +33 (0)1 64 11 18 15 – e-mail : jmerandon-moreau@owandy.com

Pour de plus amples informations, visitez notre site : www.Owandy.com

Visuels disponibles sur demande

A PROPOS D'OWANDY

Owandy est un acteur international et reconnu dans le domaine de la fabrication de solutions d'imagerie dentaire et du développement de logiciels d'imagerie et de gestion de cabinet.

Ses logiciels équipent aujourd'hui près de la moitié des praticiens en France et sa gamme de solutions d'imagerie numérique est mise à disposition des dentistes dans plus de 50 pays sur tous les continents.

Au-delà de son offre de produits et de services, Owandy a pour vocation de contribuer à l'amélioration de la santé buccodentaire et du bien être des patients.

Entreprise engagée et innovante, Owandy est depuis plus de 20 ans un partenaire de référence des dentistes.

Contact Presse :

Owandy – Julie Mérandon-Moreau

Tél : +33 (0)1 64 11 18 15 – e-mail : jmerandon-moreau@owandy.com

Pour de plus amples informations, visitez notre site : [www. Owandy.com](http://www.Owandy.com)

Visuels disponibles sur demande